

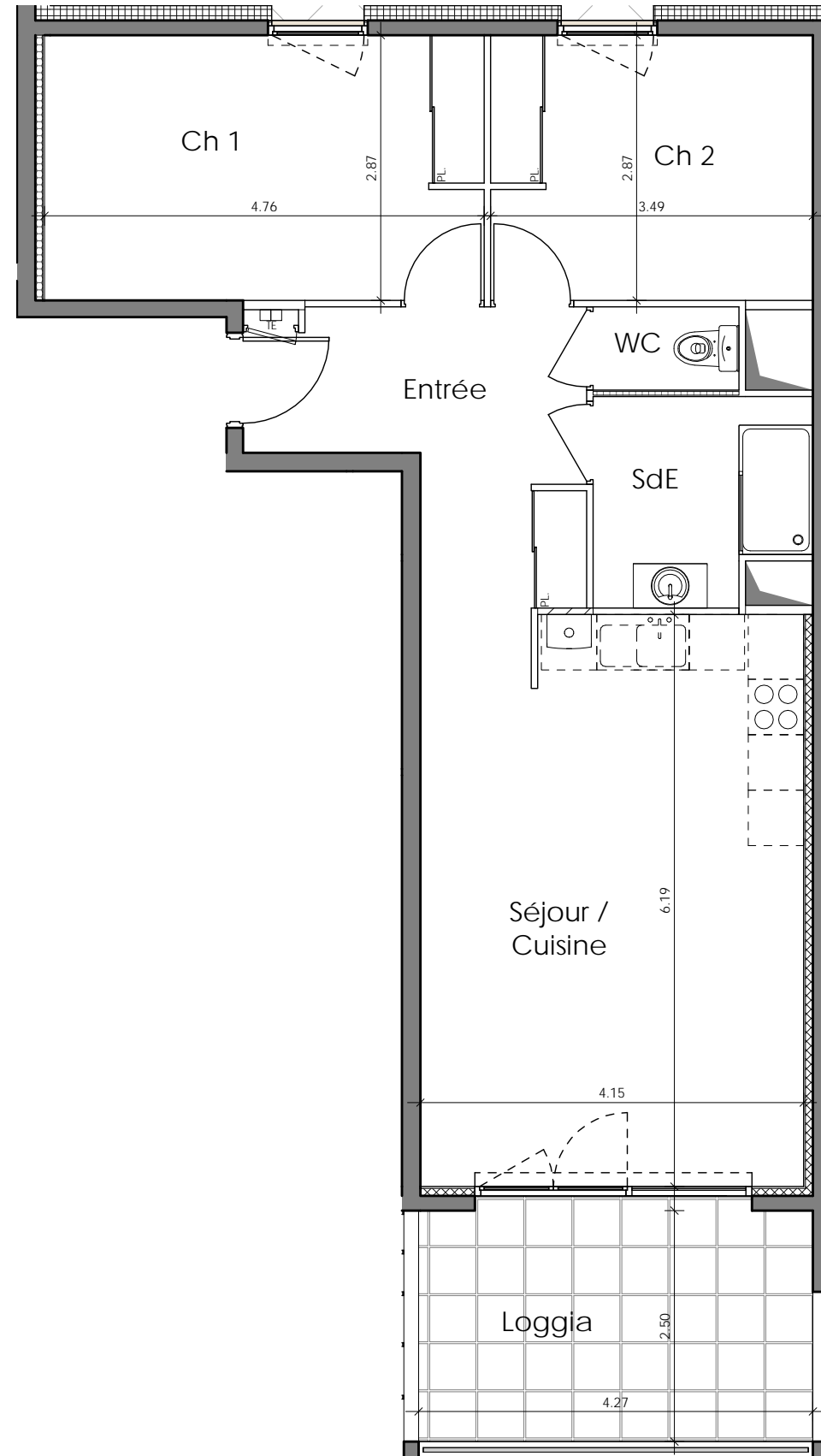
SARL Le Clos des Iris



R+1	P3	69	BATIMENT B
-----	----	----	------------

Entrée	8.71 m ²
Séjour / Cuisine	25.68 m ²
Ch 1	13.62 m ²
Ch 2	9.98 m ²
SdE	4.99 m ²
WC	1.42 m ²
64.40 m²	
Loggia	10.67 m ²
10.67 m²	
Total général	75.07 m²

12/02/18



546, rue Etienne Lenoir
30900 NIMES



67, avenue Jean Jaurès
30 900 NIMES



75, avenue Jean Giono
04 100 MANOSQUE

Des modifications sont susceptibles d'être apportées à ce plan en fonction des contraintes techniques ou réglementaires de la construction, tant en ce qui concerne les dimensions libres que l'équipement. Les retombées, faux-plafonds, soffites, ainsi que l'emplacement des équipements sont figurés à titre indicatif.

