

SARL Le Clos des Iris

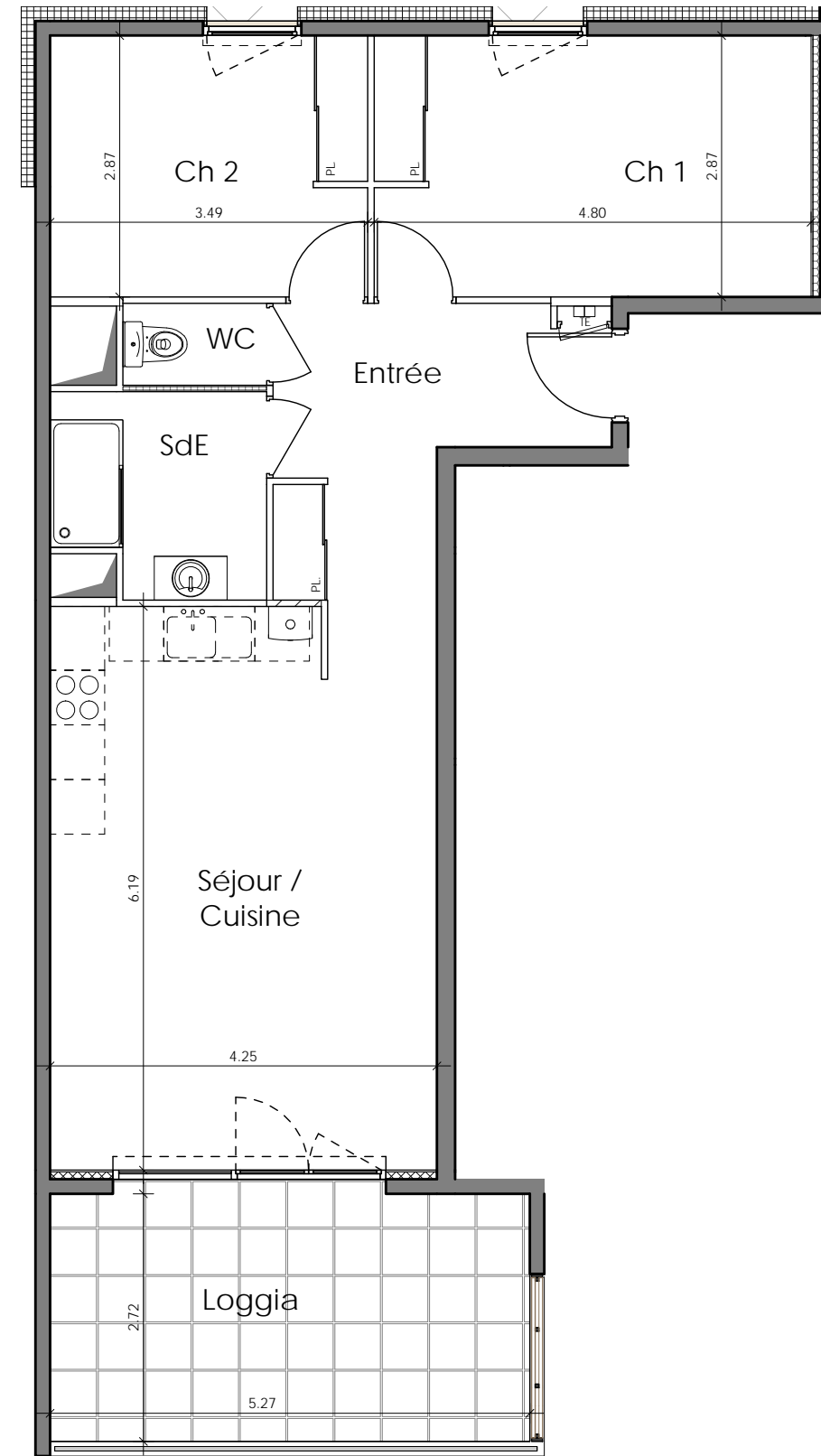


R+1	P3	119	BATIMENT C
-----	----	-----	------------

Entrée	8.67 m ²
Séjour / Cuisine	26.34 m ²
Ch 1	13.74 m ²
Ch 2	9.98 m ²
SdE	4.99 m ²
WC	1.42 m ²
65.14 m ²	

Loggia	14.33 m ²
14.33 m ²	
Total général	79.47 m ²

12/02/18



546, rue Etienne Lenoir
30900 NIMES



67, avenue Jean Jaurès
30 900 NIMES



75, avenue Jean Giono
04 100 MANOSQUE

Des modifications sont susceptibles d'être apportées à ce plan en fonction des contraintes techniques ou réglementaires de la construction, tant en ce qui concerne les dimensions libres que l'équipement. Les retombées, faux-plafonds, soffites, ainsi que l'emplacement des équipements sont figurés à titre indicatif.

