

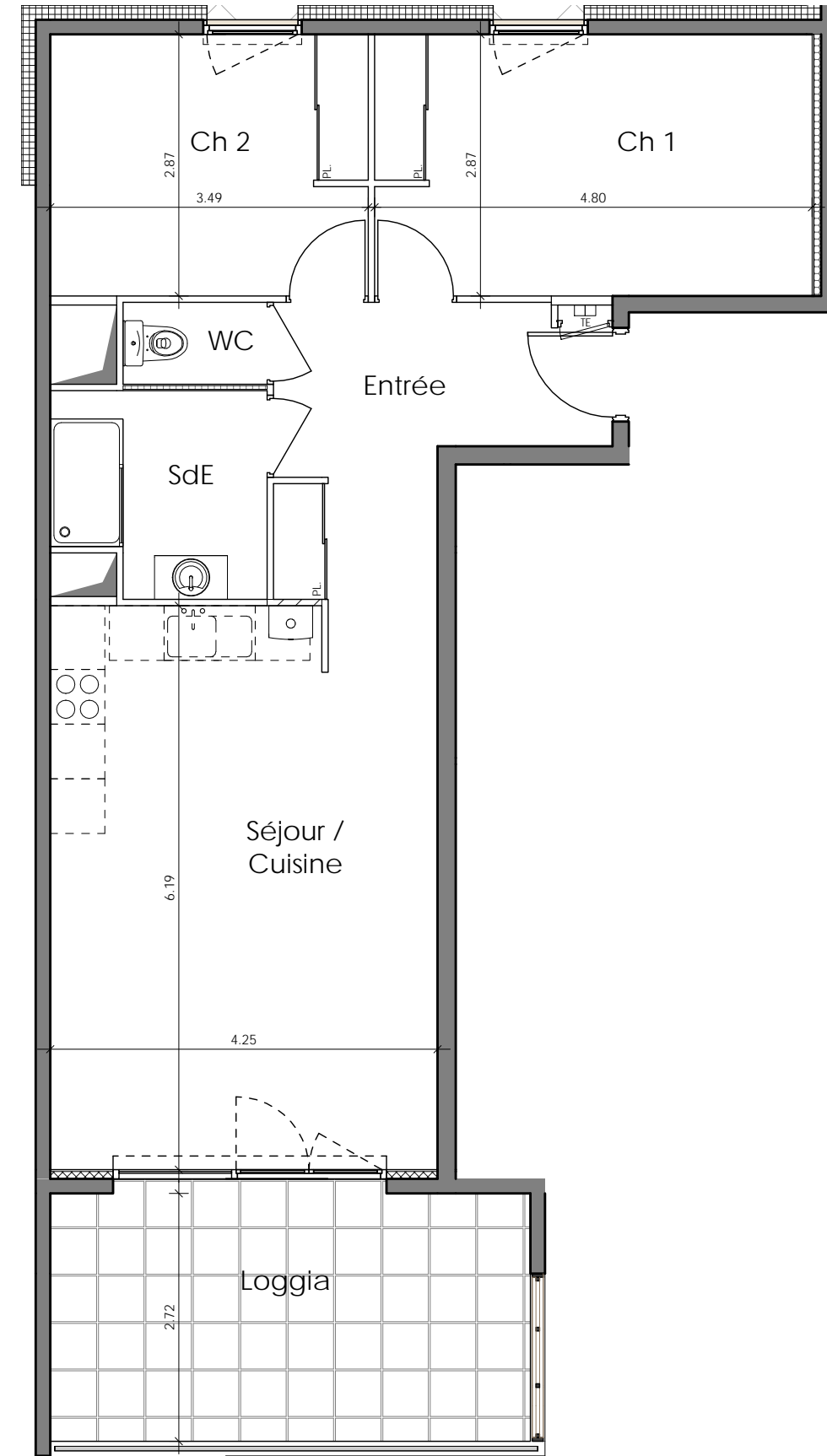
# SARL Le Clos des Iris



R+2	P3	123	BATIMENT C
-----	----	-----	------------

Entrée	8.69 m <sup>2</sup>
Séjour / Cuisine	26.36 m <sup>2</sup>
Ch 1	13.74 m <sup>2</sup>
Ch 2	9.98 m <sup>2</sup>
SdE	4.99 m <sup>2</sup>
WC	1.42 m <sup>2</sup>
<b>65.18 m<sup>2</sup></b>	
Loggia	14.33 m <sup>2</sup>
<b>14.33 m<sup>2</sup></b>	
Total général	<b>79.51 m<sup>2</sup></b>

12/02/18



546, rue Etienne Lenoir  
30900 NIMES



67, avenue Jean Jaurès  
30 900 NIMES



75, avenue Jean Giono  
04 100 MANOSQUE

Des modifications sont susceptibles d'être apportées à ce plan en fonction des contraintes techniques ou réglementaires de la construction, tant en ce qui concerne les dimensions libres que l'équipement. Les retombées, faux-plafonds, soffites, ainsi que l'emplacement des équipements sont figurés à titre indicatif.

