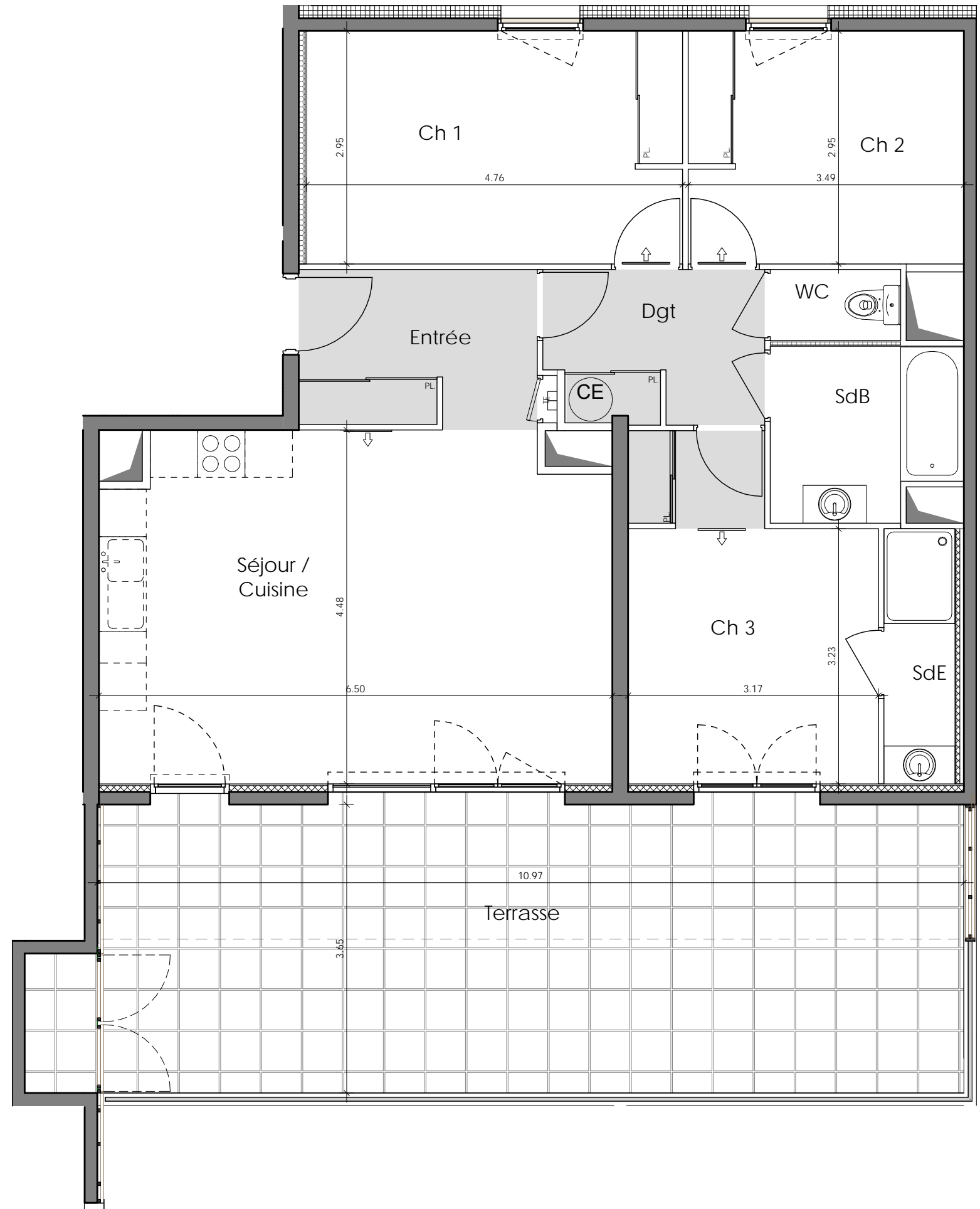


# SARL Le Clos des Iris



R+3	P4	77	BATIMENT B	
			Entrée	5.96 m <sup>2</sup>
			Séjour / Cuisine	28.10 m <sup>2</sup>
			Ch 1	14.00 m <sup>2</sup>
			Ch 2	10.26 m <sup>2</sup>
			Ch 3	12.34 m <sup>2</sup>
			SdB	5.06 m <sup>2</sup>
			SdE	2.91 m <sup>2</sup>
			Dgt	5.27 m <sup>2</sup>
			WC	1.49 m <sup>2</sup>
			85.39 m <sup>2</sup>	
Terrasse			40.04 m <sup>2</sup>	
			40.04 m <sup>2</sup>	
Total général			125.43 m <sup>2</sup>	

12/02/18



**CLN**  
architecture  
F. CHAMBON - C. LEBERT

546, rue Etienne Lenoir  
30900 NIMES

**GESTIMCO**  
Promotion

67, avenue Jean Jaurès  
30 900 NIMES

**BSITA**

75, avenue Jean Giono  
04 100 MANOSQUE

Des modifications sont susceptibles d'être apportées à ce plan en fonction des contraintes techniques ou réglementaires de la construction, tant en ce qui concerne les dimensions libres que l'équipement. Les retombées, faux-plafonds, soffites, ainsi que l'emplacement des équipements sont figurés à titre indicatif.

