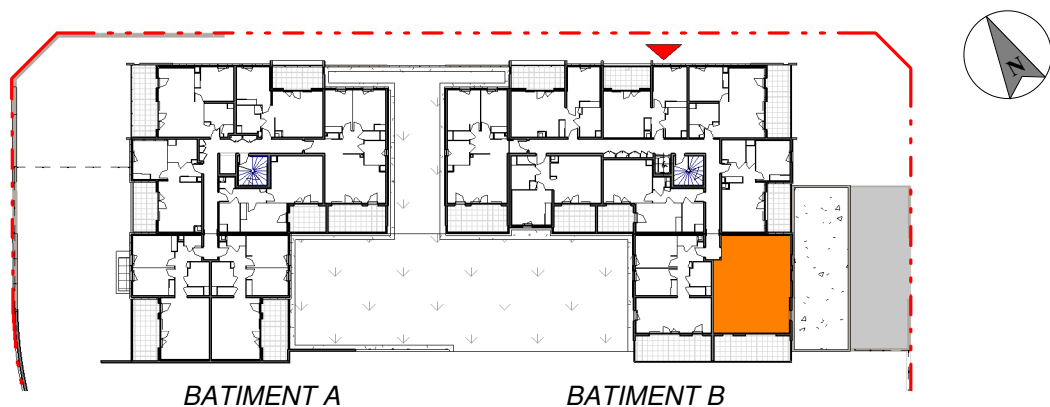




R+1 P3 B107 BATIMENT B



67, avenue Jean Jaurès
30 900 NIMES



56, avenue Jean Jaurès
30 900 NIMES

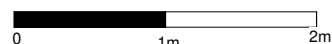


546, rue Etienne Lenoir
30900 NIMES

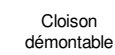
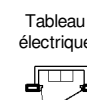
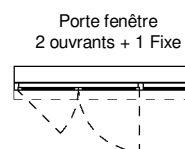
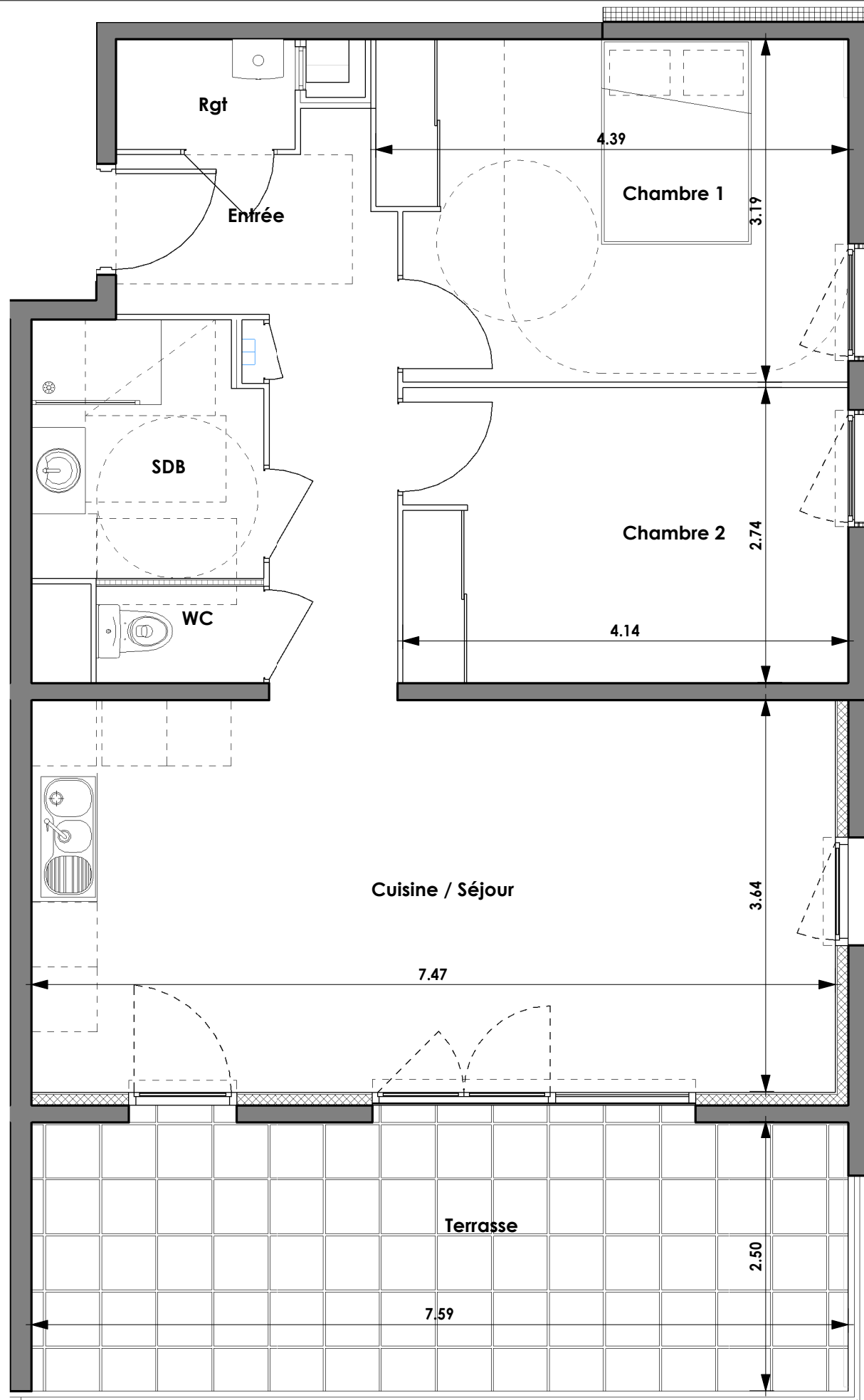
| | |
|------------------|---------------------------|
| Entrée | 8.3 m ² |
| Cuisine / Séjour | 27.2 m ² |
| Chambre 1 | 13.6 m ² |
| Chambre 2 | 11.3 m ² |
| SDB | 5.0 m ² |
| WC | 1.4 m ² |
| Rgt | 1.7 m ² |
| Total | 68.5 m² |

| | |
|--------------|---------------------------|
| Terrasse | 19.0 m ² |
| Total | 19.0 m² |

Echelle graphique 1/50



13/05/2020



Des modifications sont susceptibles d'être apportées à ce plan en fonction des contraintes techniques ou réglementaires de la construction, tant en ce qui concerne les dimensions libres que l'équipement. Les retombées, faux-plafonds, soffites, ainsi que l'emplacement des équipements sont figurés à titre indicatif.