

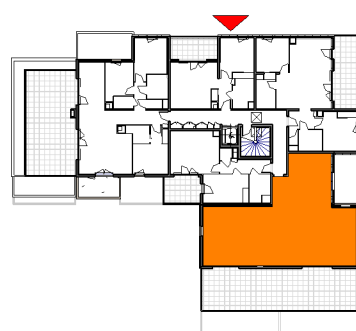
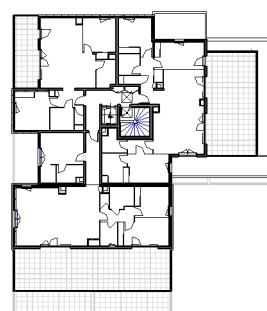


R+3

P4

B304

BATIMENT B



67, avenue Jean Jaurès
30 900 NIMES



56, avenue Jean Jaurès
30 900 NIMES

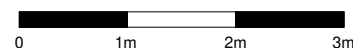


546, rue Etienne Lenoir
30900 NIMES

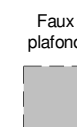
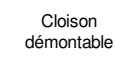
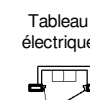
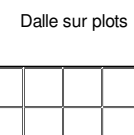
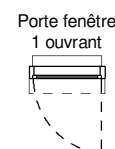
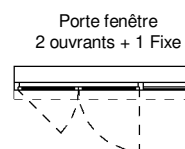
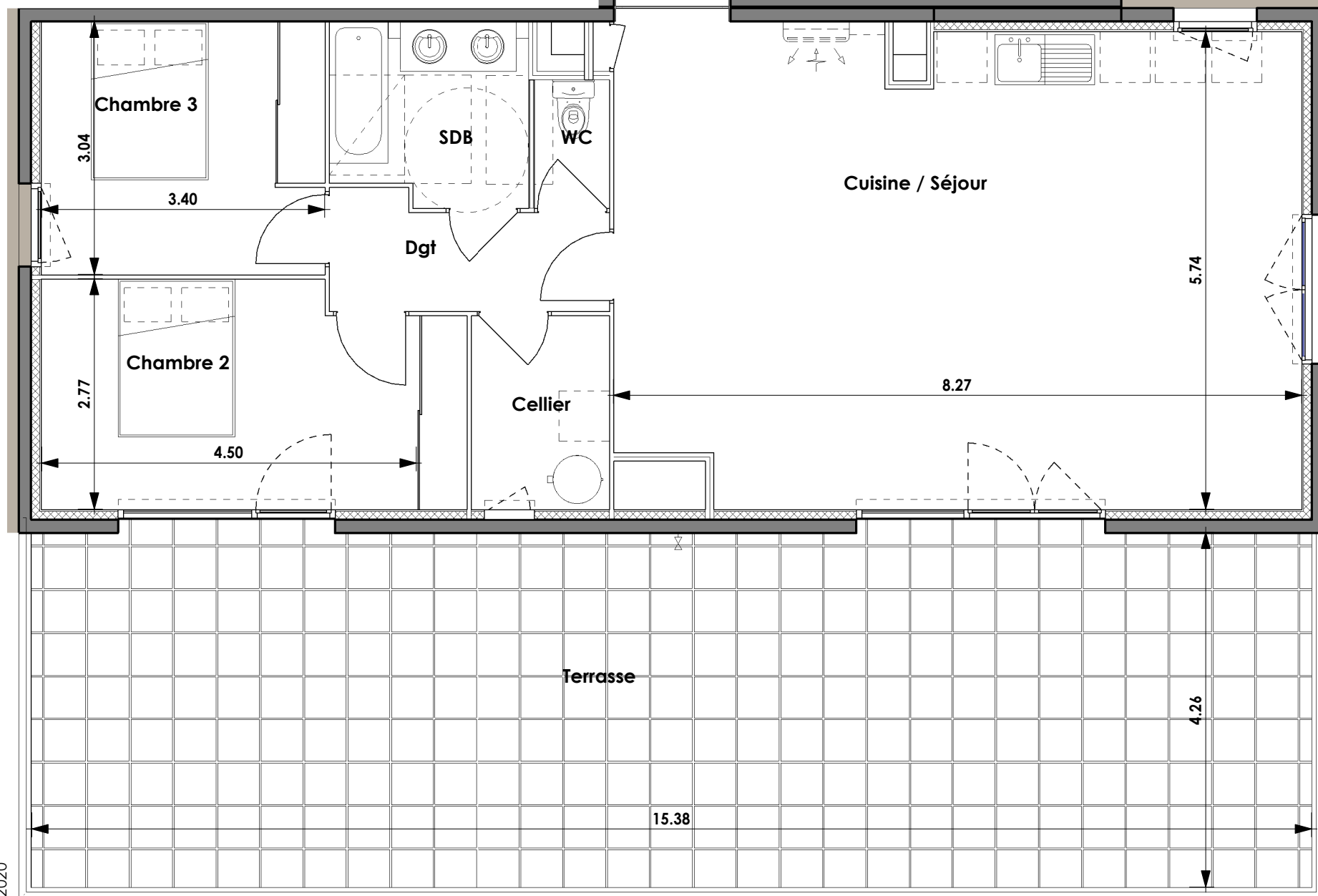
Entrée	4.2 m ²
Cuisine / Séjour	46.6 m ²
Chambre 1	15.8 m ²
Chambre 2	13.4 m ²
Chambre 3	10.3 m ²
SDB	5.1 m ²
SDE	4.3 m ²
WC	1.4 m ²
Dgt	4.3 m ²
Cellier	3.9 m ²
	109.3 m²

Terrasse	65.5 m ²
	65.5 m²

Echelle graphique 1/70



13/05/2020



Des modifications sont susceptibles d'être apportées à ce plan en fonction des contraintes techniques ou réglementaires de la construction, tant en ce qui concerne les dimensions libres que l'équipement. Les retombées, faux-plafonds, soffites, ainsi que l'emplacement des équipements sont figurés à titre indicatif.