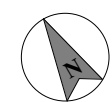
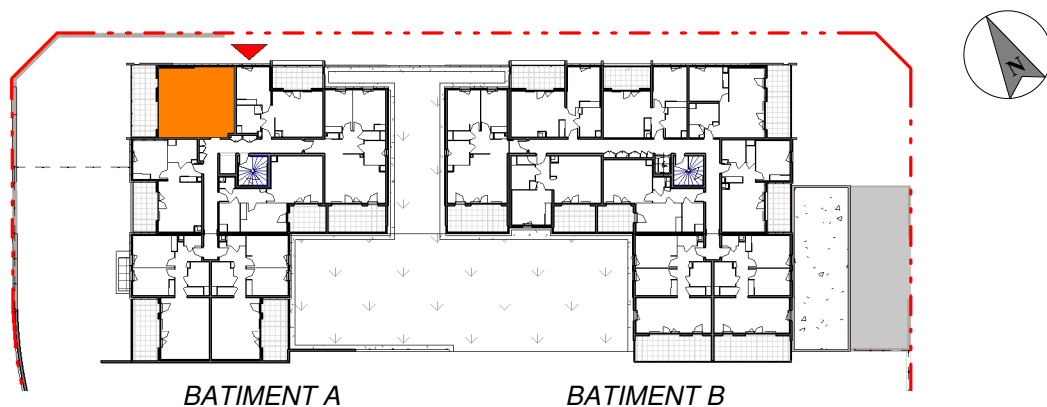




Les  
**Coteaux**  
de  
**Védelin**  
RÉSIDENTICE DE STANDING



R+1    P2    A105    BATIMENT A



Depuis 1858  
**Gesimco**  
PROMOTION

67, avenue Jean Jaurès  
30 900 NIMES

**BAMA**  
créateur d'espaces de vie

56, avenue Jean Jaurès  
30 900 NIMES

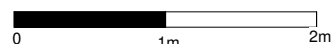
**CLN**  
architecture  
Clement LIBERT

546, rue Etienne Lenoir  
30900 NIMES

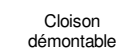
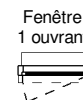
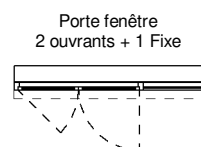
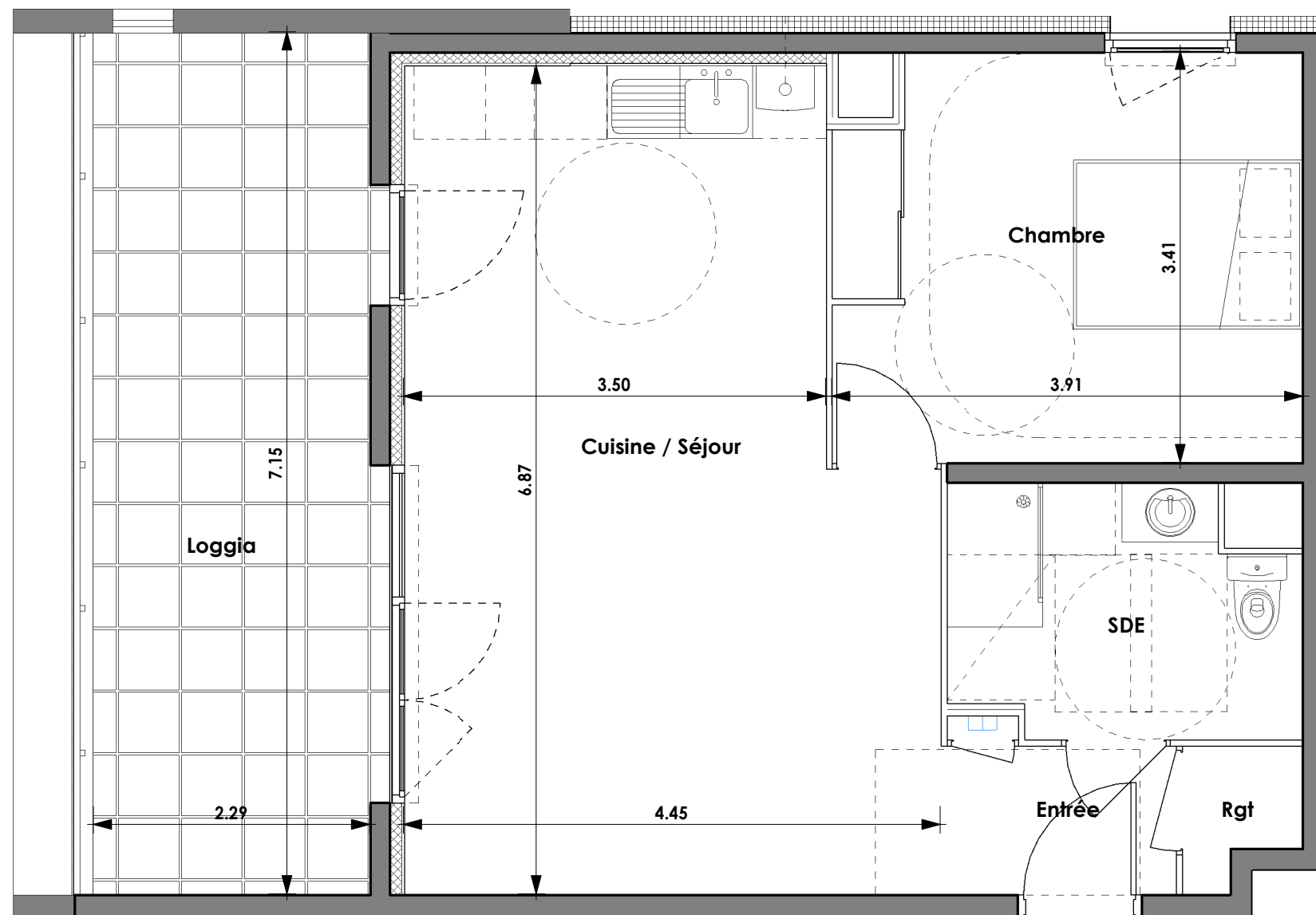
Entrée	2.4 m <sup>2</sup>
Cuisine / Séjour	27.4 m <sup>2</sup>
Chambre	12.9 m <sup>2</sup>
SDE	5.7 m <sup>2</sup>
Rgt	1.0 m <sup>2</sup>
<hr/>	
	<b>49.4 m<sup>2</sup></b>

Loggia	16.4 m <sup>2</sup>
	<b>16.4 m<sup>2</sup></b>

Echelle graphique 1/50



13/05/2020



Des modifications sont susceptibles d'être apportées à ce plan en fonction des contraintes techniques ou réglementaires de la construction, tant en ce qui concerne les dimensions libres que l'équipement. Les retombées, faux-plafonds, soffites, ainsi que l'emplacement des équipements sont figurés à titre indicatif.