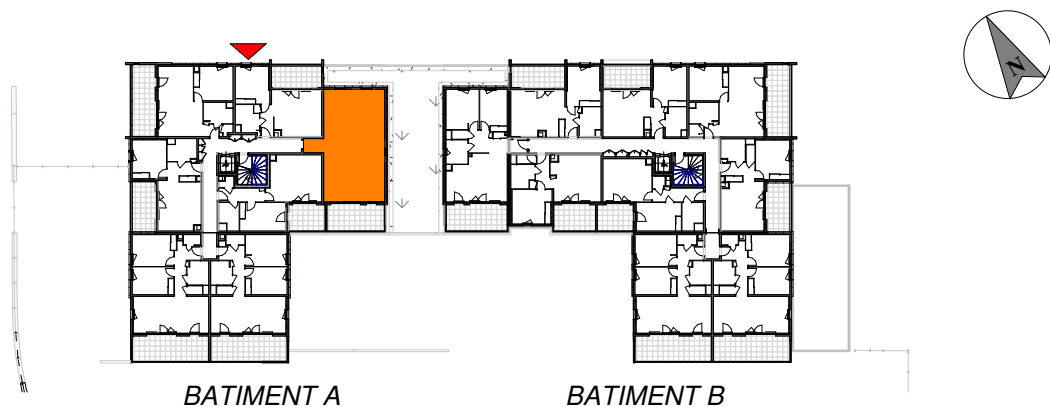




R+2 P3 A207 BATIMENT A



67, avenue Jean Jaurès
30 900 NIMES



56, avenue Jean Jaurès
30 900 NIMES

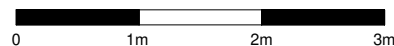


546, rue Etienne Lenoir
30900 NIMES

Entrée	10.8 m ²
Cuisine / Séjour	26.3 m ²
Chambre 1	13.0 m ²
Chambre 2	11.3 m ²
SDE	5.2 m ²
WC	1.4 m ²
Total	68.0 m²

Loggia	15.0 m ²
Total	15.0 m²

Echelle graphique 1/60



12/06/2020

Des modifications sont susceptibles d'être apportées à ce plan en fonction des contraintes techniques ou réglementaires de la construction, tant en ce qui concerne les dimensions libres que l'équipement. Les retombées, faux-plafonds, soffites, ainsi que l'emplacement des équipements sont figurés à titre indicatif.

