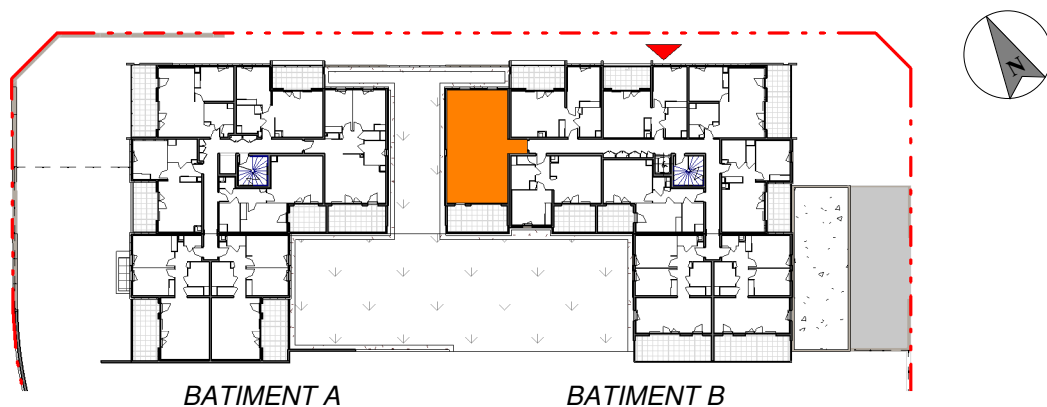




R+1 P3 B102 BATIMENT B



67, avenue Jean Jaurès
30 900 NIMES



56, avenue Jean Jaurès
30 900 NIMES

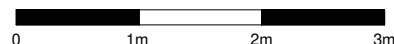


546, rue Etienne Lenoir
30900 NIMES

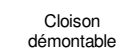
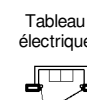
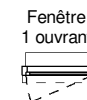
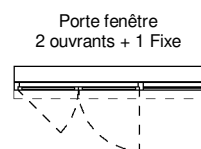
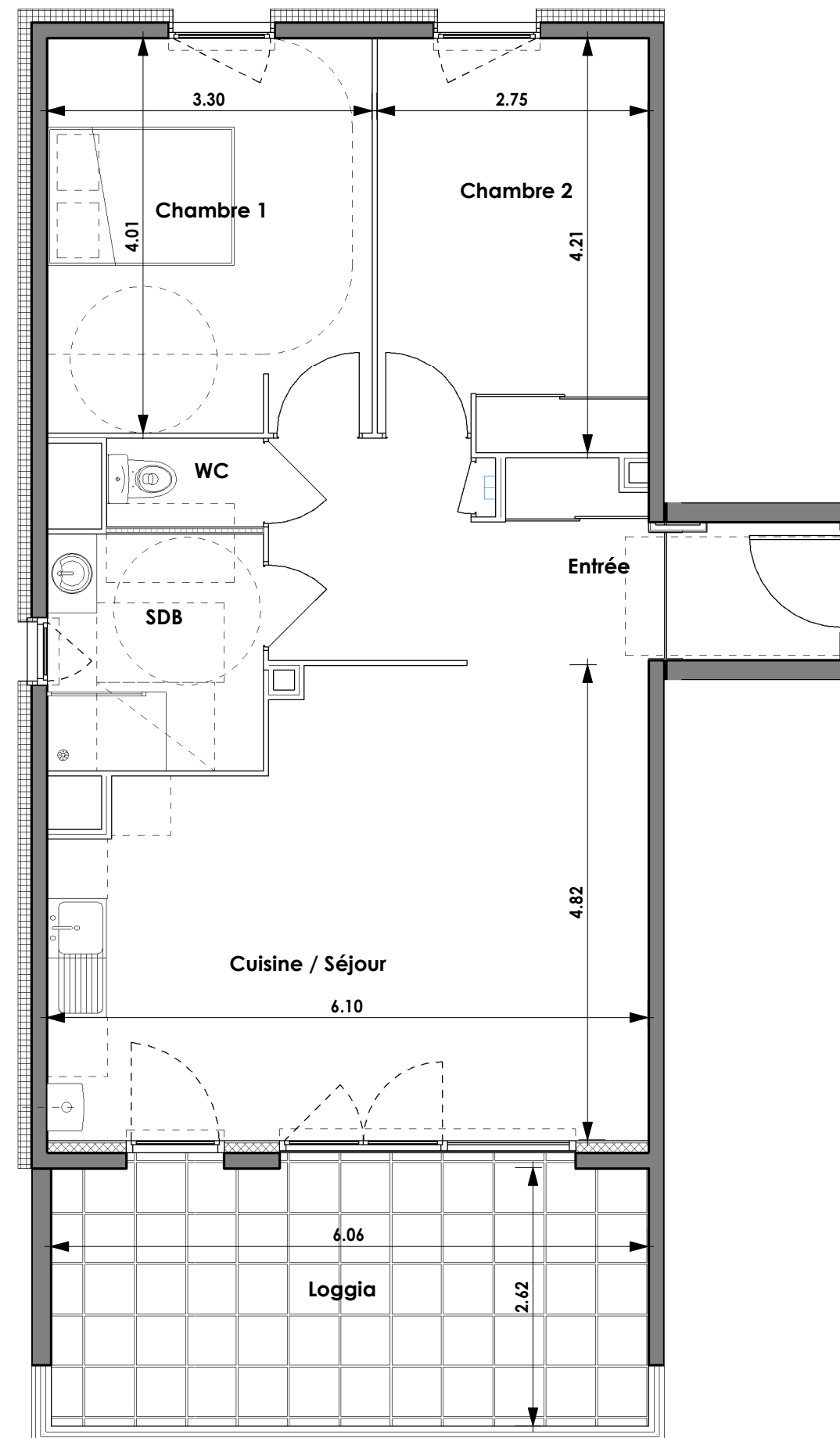
Entrée	10.7 m ²
Cuisine / Séjour	26.4 m ²
Chambre 1	13.2 m ²
Chambre 2	11.4 m ²
SDB	5.3 m ²
WC	1.4 m ²
Total	68.4 m²

Loggia	15.9 m ²
Total	15.9 m²

Echelle graphique 1/60



13/05/2020



Des modifications sont susceptibles d'être apportées à ce plan en fonction des contraintes techniques ou réglementaires de la construction, tant en ce qui concerne les dimensions libres que l'équipement. Les retombées, faux-plafonds, soffites, ainsi que l'emplacement des équipements sont figurés à titre indicatif.