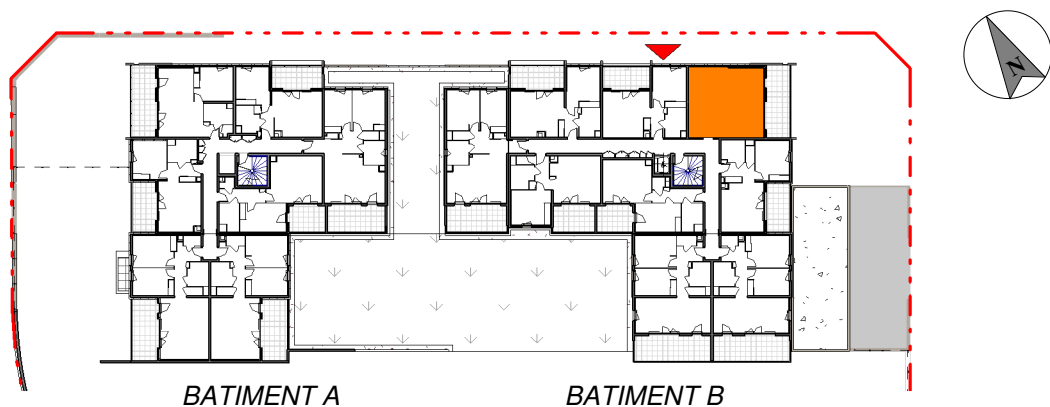


R+1 P2 B105 BATIMENT B



67, avenue Jean Jaurès
30 900 NIMES



56, avenue Jean Jaurès
30 900 NIMES

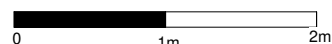


546, rue Etienne Lenoir
30900 NIMES

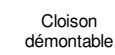
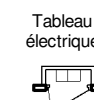
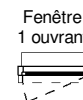
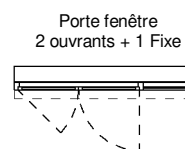
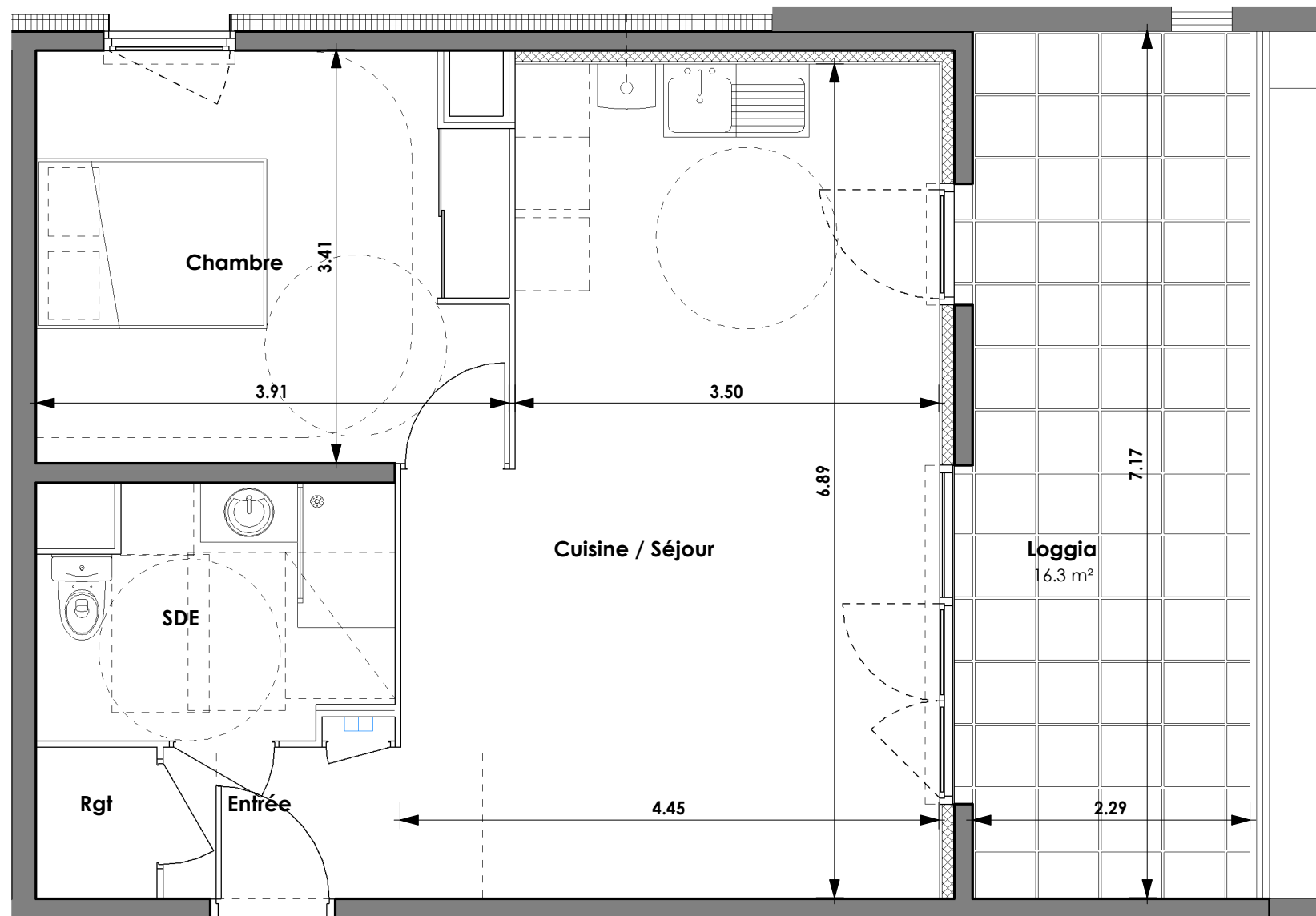
Entrée	2.4 m ²
Cuisine / Séjour	27.5 m ²
Chambre	12.9 m ²
SDE	5.7 m ²
Rgt	1.3 m ²
<hr/>	
	49.8 m²

Loggia	16.3 m ²
<hr/>	
	16.3 m²

Echelle graphique 1/50



13/05/2020



Des modifications sont susceptibles d'être apportées à ce plan en fonction des contraintes techniques ou réglementaires de la construction, tant en ce qui concerne les dimensions libres que l'équipement. Les retombées, faux-plafonds, soffites, ainsi que l'emplacement des équipements sont figurés à titre indicatif.