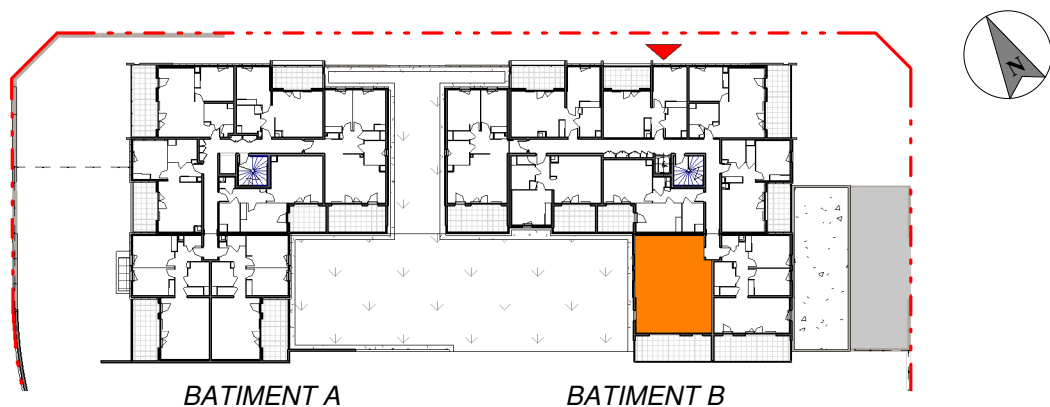




R+1    P3    B108    BATIMENT B



67, avenue Jean Jaurès  
30 900 NIMES



56, avenue Jean Jaurès  
30 900 NIMES

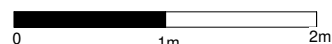


546, rue Etienne Lenoir  
30900 NIMES

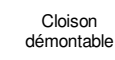
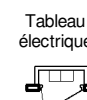
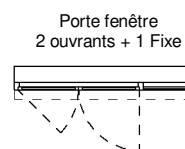
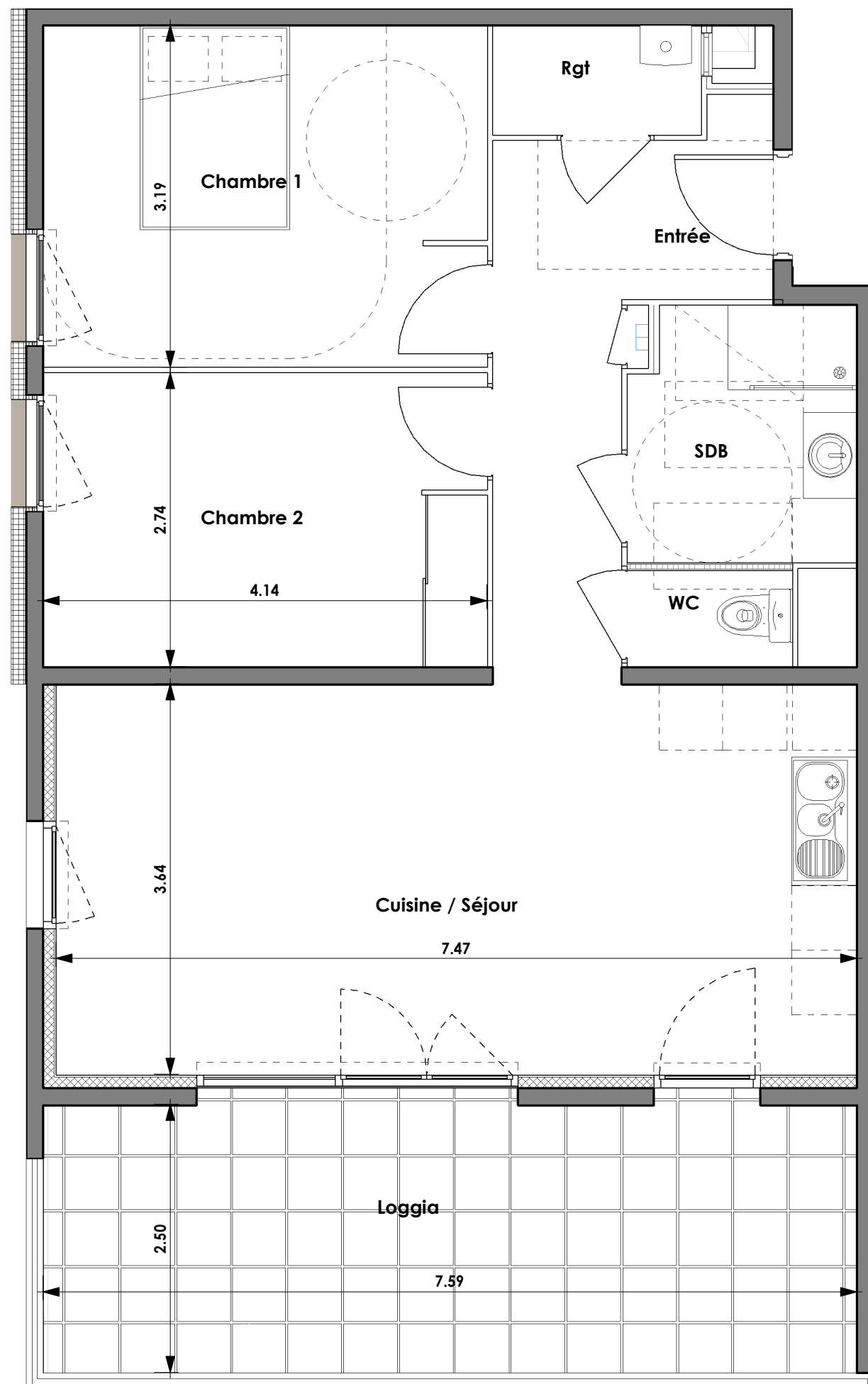
Entrée	8.5 m <sup>2</sup>
Cuisine / Séjour	27.2 m <sup>2</sup>
Chambre 1	13.2 m <sup>2</sup>
Chambre 2	11.3 m <sup>2</sup>
SDB	5.0 m <sup>2</sup>
WC	1.4 m <sup>2</sup>
Rgt	2.0 m <sup>2</sup>
<b>Total</b>	<b>68.6 m<sup>2</sup></b>

Loggia	19.0 m <sup>2</sup>
<b>Total</b>	<b>19.0 m<sup>2</sup></b>

Echelle graphique 1/50



13/05/2020



Des modifications sont susceptibles d'être apportées à ce plan en fonction des contraintes techniques ou réglementaires de la construction, tant en ce qui concerne les dimensions libres que l'équipement. Les retombées, faux-plafonds, soffites, ainsi que l'emplacement des équipements sont figurés à titre indicatif.