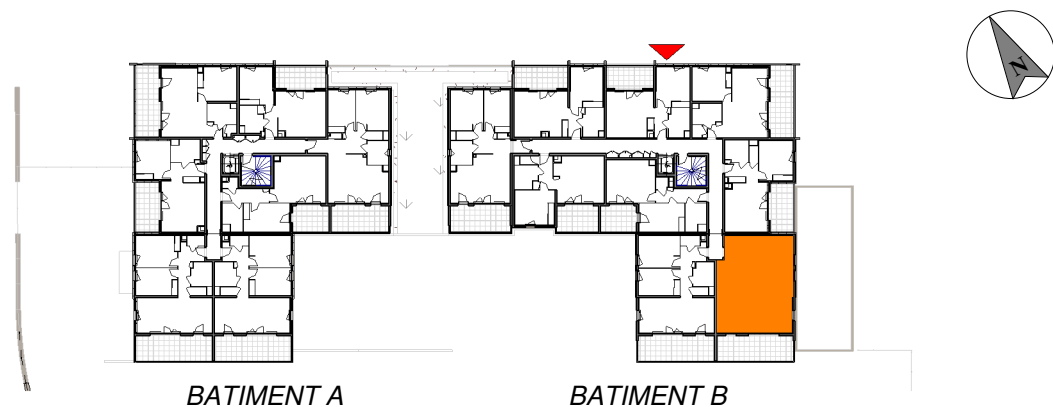




R+2 P3 B207 BATIMENT B



67, avenue Jean Jaurès
30 900 NIMES



56, avenue Jean Jaurès
30 900 NIMES

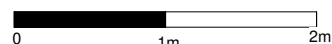


546, rue Etienne Lenoir
30900 NIMES

Entrée	8.3 m ²
Cuisine / Séjour	27.2 m ²
Chambre 1	13.6 m ²
Chambre 2	11.3 m ²
SDB	5.0 m ²
WC	1.4 m ²
Rgt	1.7 m ²
Total	68.5 m²

Terrasse	19.0 m ²
Total	19.0 m²

Echelle graphique 1/50



13/05/2020

Des modifications sont susceptibles d'être apportées à ce plan en fonction des contraintes techniques ou réglementaires de la construction, tant en ce qui concerne les dimensions libres que l'équipement. Les retombées, faux-plafonds, soffites, ainsi que l'emplacement des équipements sont figurés à titre indicatif.

