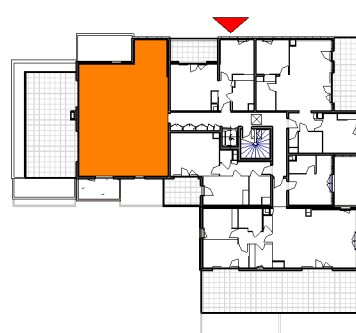
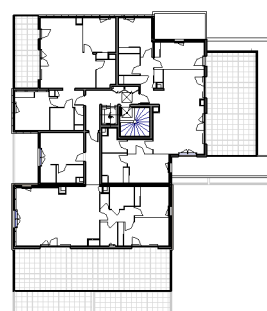


R+3

P4

B301

BATIMENT B



67, avenue Jean Jaurès
30 900 NIMES



56, avenue Jean Jaurès
30 900 NIMES

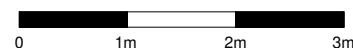


546, rue Etienne Lenoir
30900 NIMES

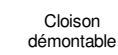
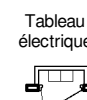
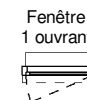
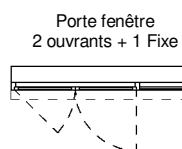
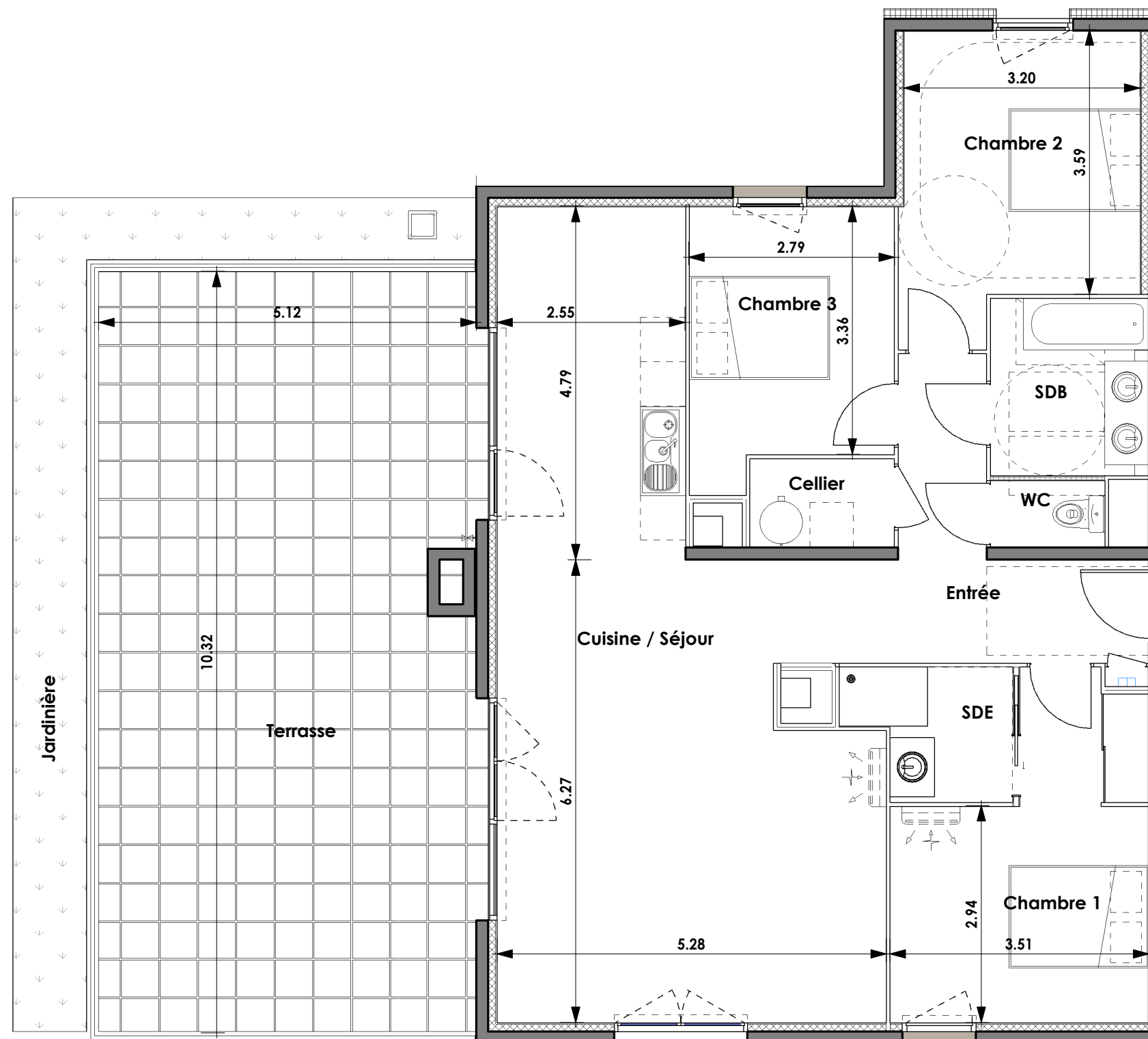
Entrée	10.5 m ²
Cuisine / Séjour	41.8 m ²
Chambre 1	13.2 m ²
Chambre 2	12.5 m ²
Chambre 3	9.8 m ²
SDB	5.2 m ²
SDE	3.6 m ²
WC	1.4 m ²
Cellier	2.4 m ²
	100.4 m²

Terrasse	52.1 m ²
Jardinière	15.7 m ²
	67.8 m²

Echelle graphique 1/70



13/05/2020



Des modifications sont susceptibles d'être apportées à ce plan en fonction des contraintes techniques ou réglementaires de la construction, tant en ce qui concerne les dimensions libres que l'équipement. Les retombées, faux-plafonds, soffites, ainsi que l'emplacement des équipements sont figurés à titre indicatif.