

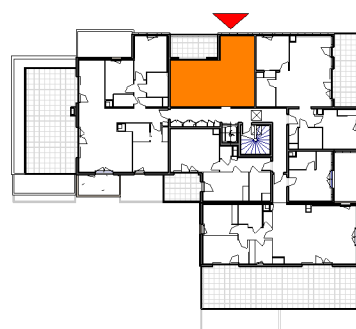
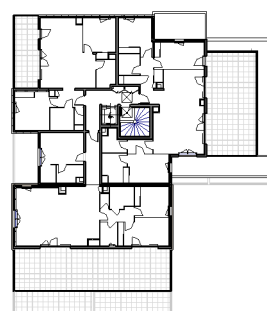


R+3

P2

B302

BATIMENT B



67, avenue Jean Jaurès
30 900 NIMES



56, avenue Jean Jaurès
30 900 NIMES

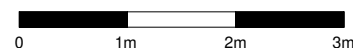


546, rue Etienne Lenoir
30900 NIMES

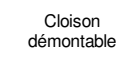
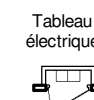
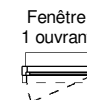
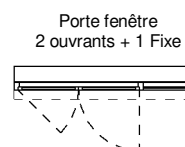
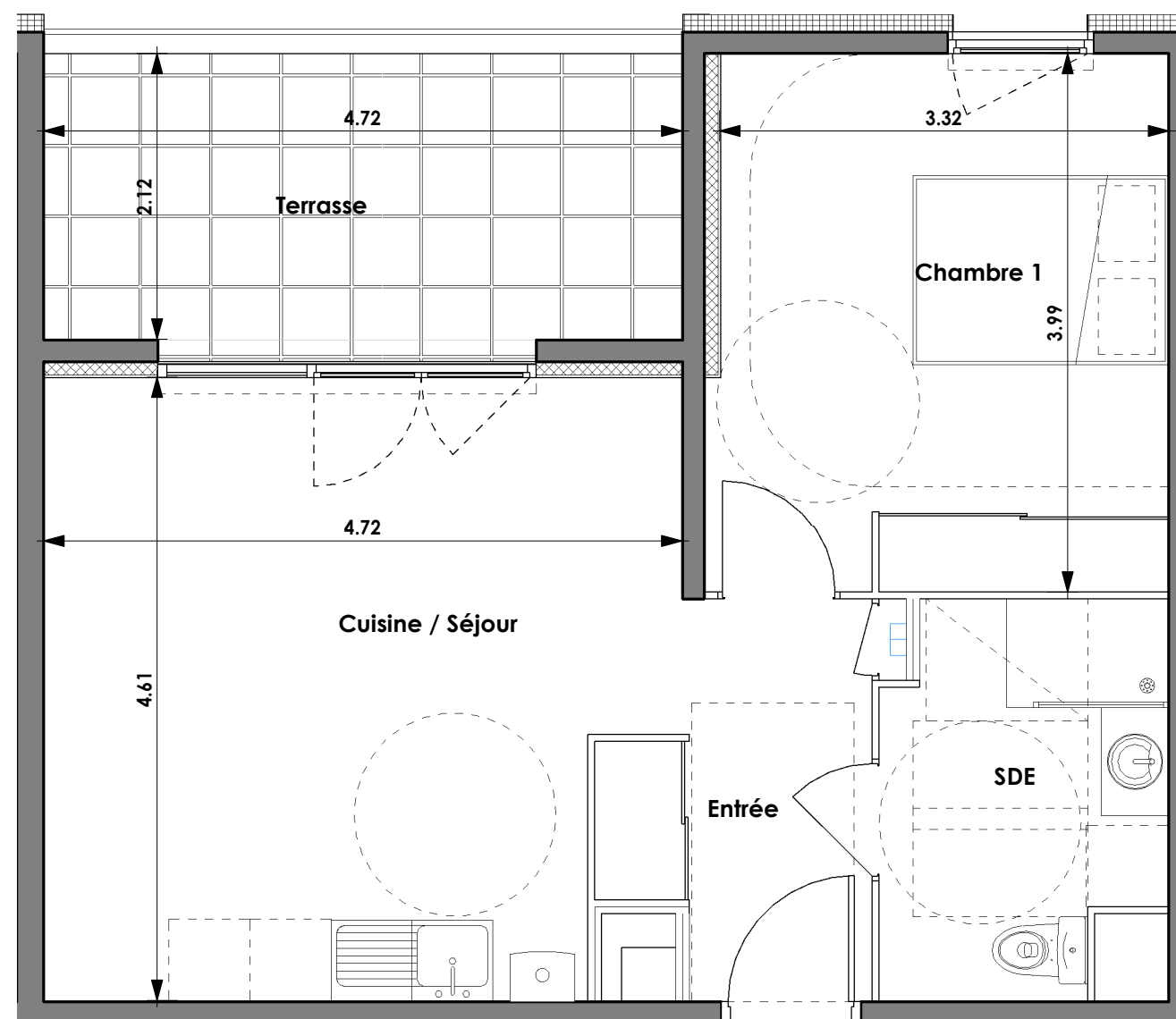
| | |
|------------------|---------------------------|
| Entrée | 4.9 m ² |
| Cuisine / Séjour | 20.4 m ² |
| Chambre 1 | 13.4 m ² |
| SDE | 5.8 m ² |
| <hr/> | |
| | 44.5 m² |

| | |
|----------|---------------------------|
| Terrasse | 10.0 m ² |
| <hr/> | |
| | 10.0 m² |

Echelle graphique 1/70



13/05/2020



Des modifications sont susceptibles d'être apportées à ce plan en fonction des contraintes techniques ou réglementaires de la construction, tant en ce qui concerne les dimensions libres que l'équipement. Les retombées, faux-plafonds, soffites, ainsi que l'emplacement des équipements sont figurés à titre indicatif.