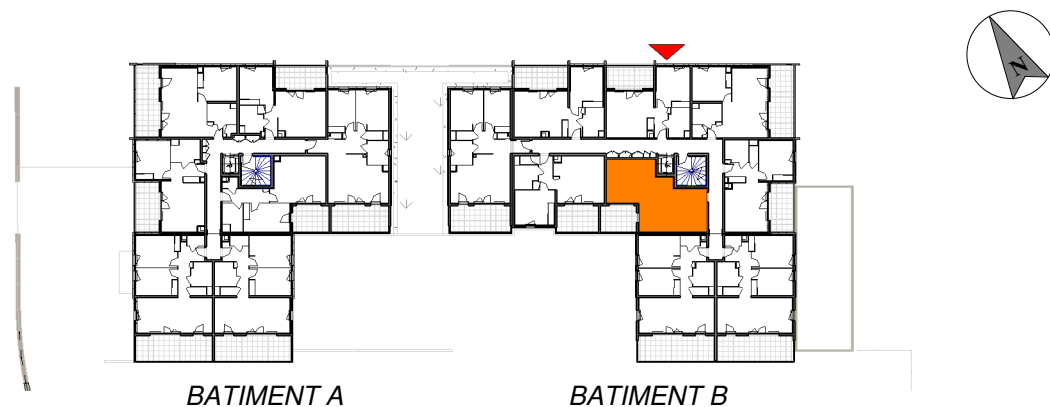




R+2    P2    B209    BATIMENT B



67, avenue Jean Jaurès  
30 900 NIMES



56, avenue Jean Jaurès  
30 900 NIMES

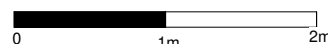


546, rue Etienne Lenoir  
30900 NIMES

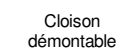
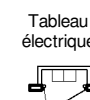
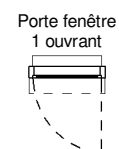
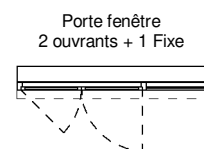
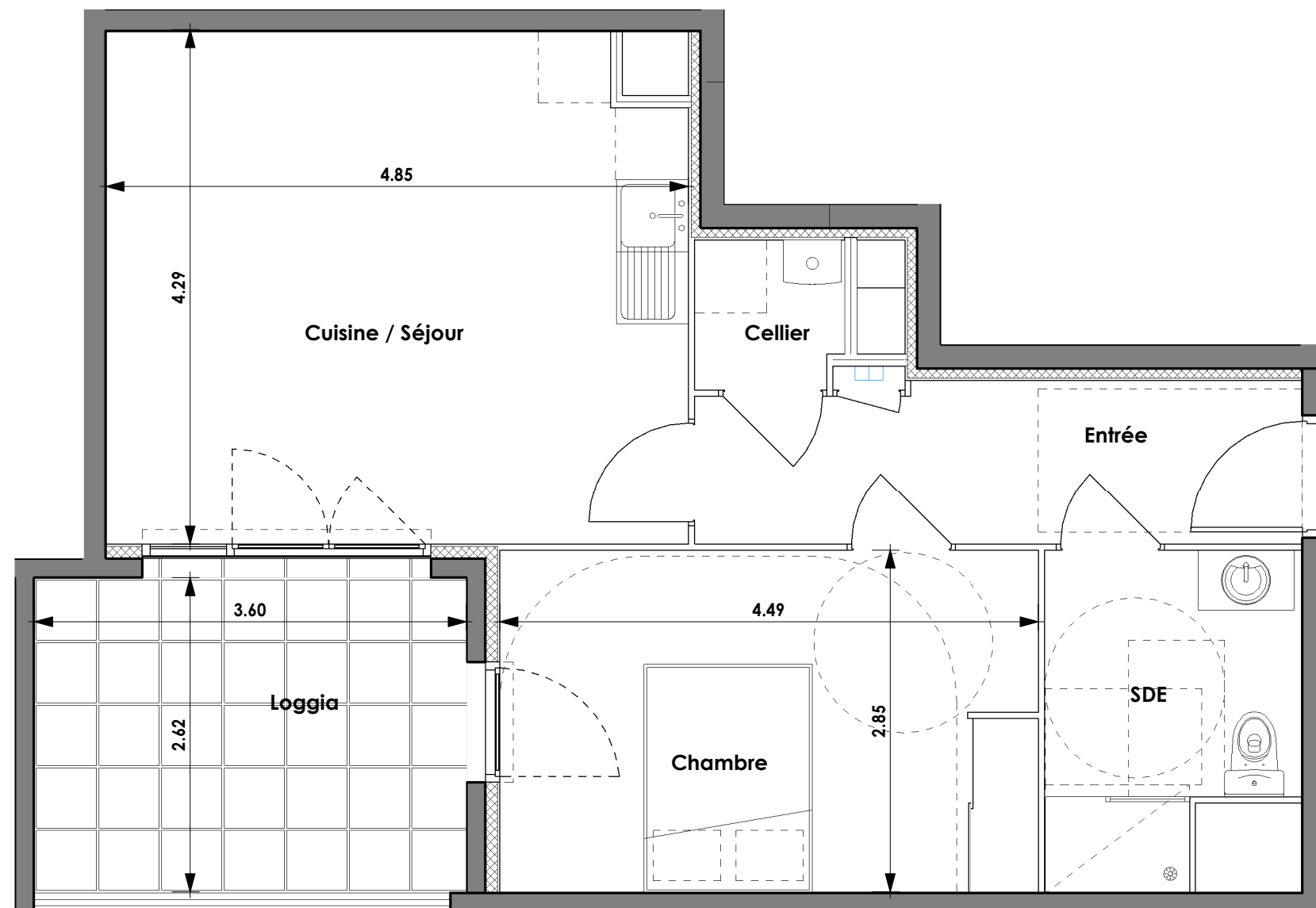
Entrée	6.7 m <sup>2</sup>
Cuisine / Séjour	20.4 m <sup>2</sup>
Chambre	12.8 m <sup>2</sup>
SDE	5.4 m <sup>2</sup>
Cellier	1.5 m <sup>2</sup>
<b>46.8 m<sup>2</sup></b>	

Loggia	9.4 m <sup>2</sup>
<b>9.4 m<sup>2</sup></b>	

Echelle graphique 1/50



13/05/2020



Des modifications sont susceptibles d'être apportées à ce plan en fonction des contraintes techniques ou réglementaires de la construction, tant en ce qui concerne les dimensions libres que l'équipement. Les retombées, faux-plafonds, soffites, ainsi que l'emplacement des équipements sont figurés à titre indicatif.